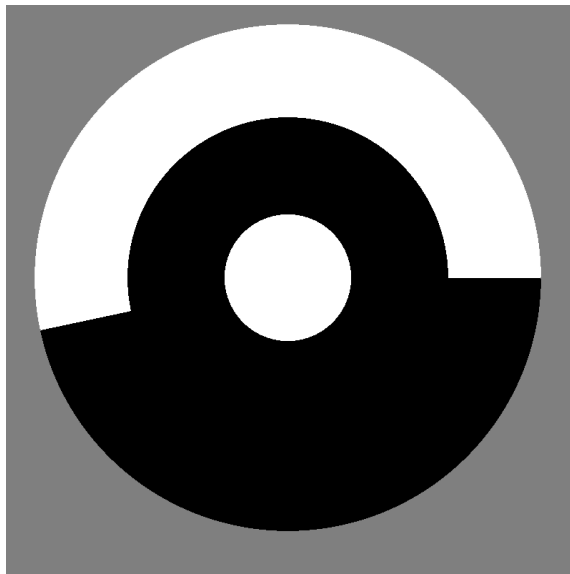


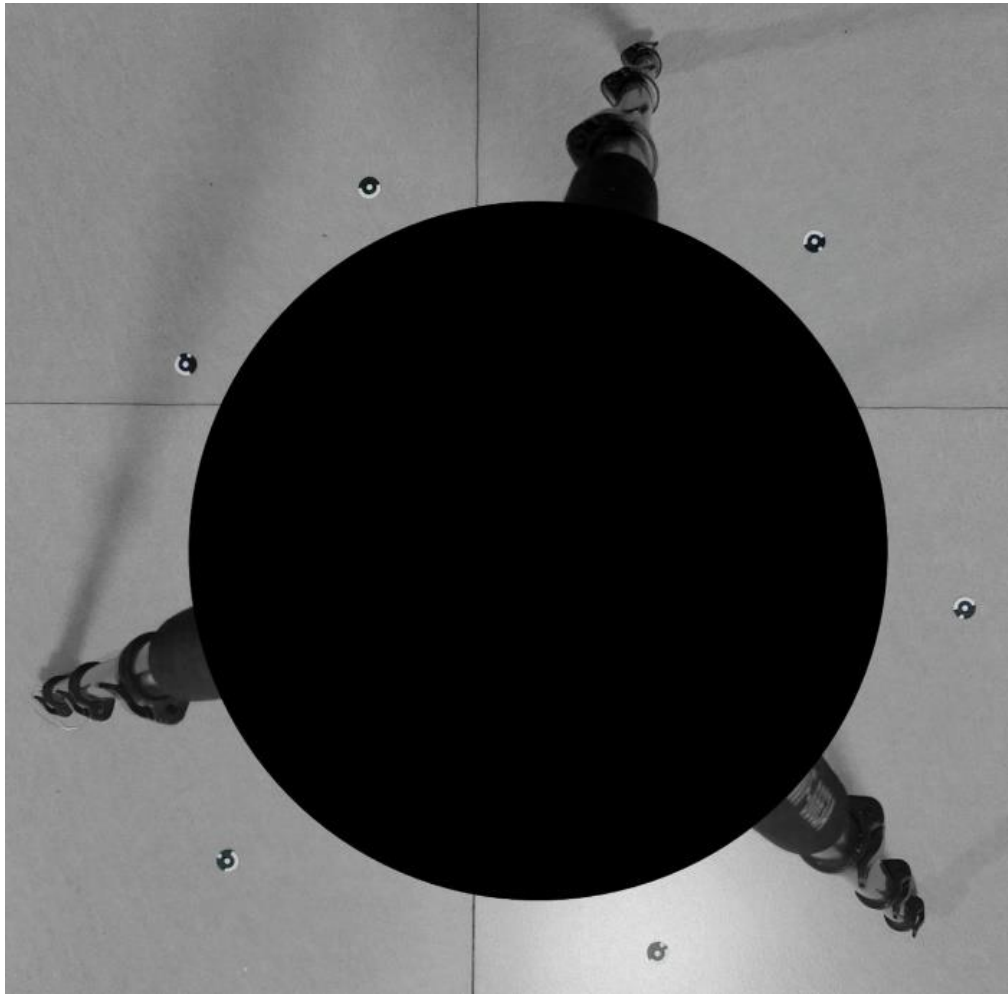
# Xphase Scan 和 Xphase Scan 3D 自动补底指南

Xphase Scan 和 Xphase Scan3D 支持自动去除输出全景图的底部盲区和三脚架，方法如下：

- 如果有随相机附送的标志点原片，将其取出。早期用户没有随相机附送标志点，可以把本文件夹下的“mark.png”图片以 600dpi 的分辨率打印在 A4 纸上（不要选择反光的纸张），然后沿黑白边界构成的外圆剪下 6 个，如下图所示：



- 将 6 个标志点圆片沿圆周放置在地面上（圆周的直径约为相机镜头高度的一半），放置位置尽量避开明显的纹理，如下图所示。



- 在全景管理器的拍摄参数设置菜单里将“拍摄底部”选项设为“开启”；在拼接参数设置菜单里将“移除三脚架”选项设为“自动”
- 点击拍摄按钮开始拍摄。
- Xphase Scan (3D)全景相机在旋转拍摄一周后会“嘀嘀嘀嘀嘀”鸣响 5 声提示用户挪动相机位置以拍摄底部。用户需要保持标志点位置不动，然后将三脚架挪动一个相机镜头高度的距离，并保持相机镜头朝向刚才相机的位置。调整完毕后按下相机机身快门按钮，相机将再拍摄一张，便于拼接时抹除三脚架以及底部的盲区
- 拼接时全景管理器将试图用拍摄的底部素材替换三脚架及底部盲区，生成没有拍摄痕迹的全景照片。如果无法正确匹配，软件将放弃替换底部。